



Xiaomi Watch Leather Strap User Manual
Xiaomi Watch 真皮錶帶使用說明書
 Руководство пользователя ремешков для Xiaomi Watch
 Panduan Pengguna Xiaomi Watch Leather Strap

Read this manual carefully before use, and retain it for future reference.

Disassembling/Assembling the Strap

To disassemble the strap: Take off the watch. Pull the quick release pin in the opposite direction and remove the two ends of the watch strap from the body of the watch.



To assemble the strap: First place one end of the spring bar into the spring bar hole on the back of the watch, then pull back the quick release pin to insert the other end. After installation is complete, pull the strap to ensure that it is securely fastened.



Product: Leather Strap
 Model: M2243AS1
 Strap Width: 22 mm

Care & Maintenance

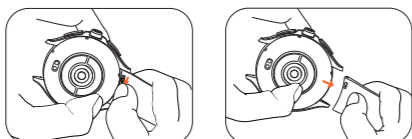
- Avoid wearing the watch too tightly in daily use. Keep the contact parts of the watch dry, and clean the wristband with clean water regularly. Stop wearing the strap immediately and consult a doctor if you notice redness, swelling, or other symptoms at the contact area.
- Do not put the strap near a heat source or expose it to direct sunlight, because overheating will cause it to deform or even melt.
- If the strap is stained or dirty, please wipe it gently with a soft damp cloth, and then let it dry naturally in a ventilated and cool place.

WARRANTY NOTICE

As a Xiaomi consumer, you benefit under certain conditions from additional warranties. Xiaomi offers specific consumer warranty benefits which are in addition to, and not instead of, any legal warranties provided by your national consumer law. The duration and conditions related to the legal warranties are provided by respective local laws. For more information about the consumer warranty benefits, please refer to Xiaomi's official website <https://www.mi.com/en/service/warranty/>. Except as prohibited by laws or otherwise promised by Xiaomi, the after-sales services shall be limited to the country or region of the original purchase. Under the consumer warranty, to the fullest extent permitted by law, Xiaomi will, at its discretion, repair, replace or refund your product. Normal wear and tear, force majeure, abuse or damage caused by the user's negligence or fault are not warranted. The contact person for the after-sale service may be any person in Xiaomi's authorized service network, Xiaomi's authorized distributors or the final vendor who sold the products to you. If in doubt please contact the relevant person as Xiaomi may identify. The present warranties do not apply in Hong Kong and Taiwan. Products which were not duly imported and/or were not duly manufactured by Xiaomi and/or were not duly acquired from Xiaomi or a Xiaomi's official seller are not covered by the present warranties. As per applicable law you may benefit from warranties from the non-official retailer who sold the product. Therefore, Xiaomi invites you to contact the retailer from whom you purchased the product.

Manufactured by Xiaomi Communications Co., Ltd.
 Address: #019, 9th Floor, Building 6, 33 Xi'erqi Middle Road, Haidian District, Beijing, China, 100085
 For further information, please go to www.mi.com

使用產品前請仔細閱讀本指南，並妥善保管。
拆卸和安裝表帶
 拆卸錶帶：取下手錶。朝反方向拉動快速插銷，將錶帶的兩端從錶身取下。



組裝錶帶：請先將彈簧棒的一端插入手錶背面的彈簧棒孔洞中，然後向後拉動快速插銷，將另一端插入。安裝完成後，請拉一拉錶帶，確定接牢。



產品：真皮錶帶
 產品型號：M2243AS1
 錶帶寬度：22 mm

保養說明

- 日常使用時，請避免手錶佩戴過緊。請保持手錶接觸部位乾燥，並定期用清水清潔腕帶。若接觸部位出現紅腫或有其他症狀，請立即停止使用並諮詢醫生。
- 請勿將錶帶放置在熱源附近或有陽光直射處，否則錶帶將因過熱而變形甚至融化。
- 若錶帶有污漬或腳汗，請用柔軟的濕布輕輕擦拭，然後在通風和陰涼的地方自然乾燥。

以下訊息僅台灣市場適用：
 進口商：台灣小米通訊有限公司
 進口商地址：臺北市新生南路一段 50 號 2 樓之 2
 有關保固條例請參考小米售後服務組網： www.mi.com/tw/service
 進口商電話：02-77255376

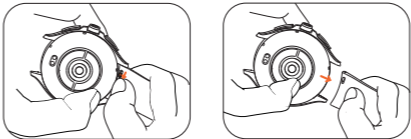
以下訊息僅香港市場適用：
 有關保固條例請參考小米售後服務組網： www.mi.com/hk/service
 服務電話：852-30773501

製造商：小米通訊技術有限公司
 製造商地址：北京市海淀區二環中路 23 號 6 號樓 9 樓 019 室
 本產品的相關訊息請查詢銷售網址：www.mi.com

Перед использованием внимательно прочтите это руководство. Сохраните его — оно может понадобиться вам в дальнейшем.

Разборка и сборка ремешка

Для снятия ремешка: Снимите часы. Потяните быстръемный штифт в противоположном направлении и снимите оба конца ремешка с корпуса часов.



Для установки ремешка: Сначала вставьте один конец пружинного штифта в отверстие для пружинного штифта на задней стороне корпуса часов, затем потяните назад быстръемный штифт, чтобы вставить другой конец. После завершения установки потяните за ремешок, чтобы убедиться, что он надежно закреплен.



Идеальны: Ремешок из натуральной кожи
 Модель: M2243AS1
 Ширина ремешка: 22 мм

Техническое обслуживание

- Избегайте повседневного ношения часов со слишком плотно прилегающим ремешком. Держите часть часов, где расположены контакты, сухой и регулярно очищайте браслет чистой водой. Если вы заметили покраснение, отек или другие симптомы в месте соприкосновения с ремешком, немедленно снимите ремешок и проконсультируйтесь с врачом.
- Не кладите ремешок рядом с источниками тепла или под прямыми солнечными лучами, так как перегрев вызовет его деформацию или даже плавление.
- Если ремешок загрязнен, аккуратно протрите его мягкой влажной тканью и дайте ему высохнуть естественным путем в вентилируемом прохладном месте.
- 1) Дата изготовления: см. на упаковке
 2) Страна-изготовитель: Китай
 3) См. на упаковке подробную информацию об импортере и контактную информацию отдела послепродажного обслуживания.
- Соответствие техническим регламентам: TP TC 017/2011 «О безопасности продукции легкой промышленности»

ГАРАНТИЙНОЕ УВЕДОМЛЕНИЕ

Как клиент Xiaomi вы получаете преимущества от дополнительных гарантий при определенных условиях. Компания Xiaomi предлагает определенные гарантийные преимущества для клиентов, дополняющие, но не заменяющие законные гарантии вашего национального законодательства о защите прав потребителей. Продолжительность и условия правовых гарантий представлены в соответствующих местных законах. Дополнительные сведения о преимуществах гарантий для потребителей см. на официальном веб-сайте Xiaomi <https://www.mi.com/en/service/warranty/>. Послепродажное обслуживание осуществляется в стране или регионе покупки, за исключением случаев, запрещенных законом, или если иное предусмотрено компанией Xiaomi. Компания Xiaomi обязуется осуществлять ремонт, замену или возмещение стоимости продукта согласно условиям гарантии для потребителей и в случаях, предусмотренных законодательством. Гарантия не покрывает случаи обычного эксплуатационного износа, форс-мажора, злоупотребления или повреждения в результате халатности или по вине пользователя. Контактным лицом для послепродажного обслуживания может быть

любое лицо из авторизованной сервисной сети Xiaomi, авторизованный дистрибутор Xiaomi или продавец, у которого вы приобрели продукт. Если у вас возникли какие-либо вопросы, обратитесь к соответствующему лицу в компании Xiaomi.

Настоящая гарантия не распространяется на Гонконг и Тайвань.

Настоящая гарантия не покрывает продукты, которые не были должным образом импортированы, были изготовлены не компанией Xiaomi и/или приобретены не у Xiaomi либо ее официального представителя. Согласно действующему законодательству, вы можете рассчитывать на гарантии от официального дистрибутора, который продал продукт. Поэтому компания Xiaomi предлагает обращаться к продавцу, у которого вы приобрели продукт. Изготовитель: Xiaomi Communications Co., Ltd.
 Адрес: #019, 9th Floor, Building 6, 33 Xi'erqi Middle Road, Haidian District, Пекин, Китай, 100085
 *Поблиз получить дополнительную информацию, посетите сайт www.mi.com



Bacalah petunjuk ini sebelum menggunakan produk dan simpanlah untuk rujukan di lain waktu.

Memasang /Melepaskan Strap:

Cara melepaskan strap: Lepas jam tangan. Tarik quick release pin ke arah yang berlawanan dan lepaskan kedua ujung strap dari badan jam.



Cara memasang strap: Pertama, tempatkan salah satu spring bar ke dalam lubang spring bar di bagian belakang jam, lalu tarik kembali quick release pin untuk memasukkan ujung lainnya. Setelah selesai dipasang, tarik strap untuk memastikannya telah terpasang dengan kencang.



Produk: Strap Kulit
 Model: M2243AS1
 Lebar Strap: 22 mm

Bahan: Kulit Anak Sapi
 Ukuran Pergelangan: 135 hingga 205 mm

Perawatan & Pemeliharaan

- Hindari mengenakan jam terlalu kencang pada penggunaan sehari-hari. Jika agar bagian jam yang bersentuhan dengan kulit tetap kering, dan bersihkan wristband dengan air bersih secara berkala. Segera hentikan mengenakan strap dan hubungi dokter jika Anda melihat ada gejala kemerahan, bengkak, atau yang lainnya di area yang bersentuhan dengan kulit.
- Jangan meletakkan strap di dekat sumber panas atau terpapar sinar matahari langsung, karena panas berlebihan bisa menyebabkan berubah bentuk atau bahkan meleleh.
- Jika strap kotor atau terkena noda, seka secara perlahan dengan kain lembap yang lembut, dan biarkan kering secara alami di tempat berventilasi dan sejuk.

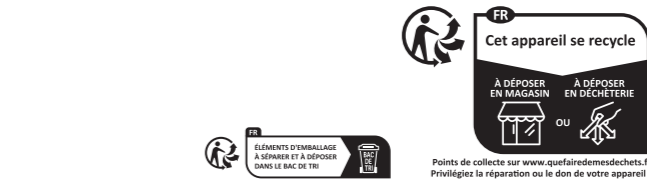
PEMBERITAHUAN JAMINAN

Sebagai konsumen Xiaomi, Anda mendapatkan manfaat dari jaminan tambahan dengan kondisi tertentu. Xiaomi menawarkan manfaat jaminan kepada konsumen tertentu yang merupakan tambahan dari, dan tidak menggantikan,

jaminan hukum apa pun yang terdapat dalam undang-undang konsumen di negara Anda. Jangka waktu dan ketentuan terkait jaminan hukum disediakan oleh hukum setempat masing-masing. Untuk mengetahui informasi selengkapnya tentang manfaat jaminan konsumen, silakan lihat situs web resmi Xiaomi <https://www.mi.com/en/service/warranty/>. Kecuali dilarang oleh hukum atau dijamin oleh Xiaomi, layanan pembelian hanya akan tersedia di negara atau daerah tempat pembelian produk. Sesuai dengan jaminan konsumen, Xiaomi dengan kebijakannya sendiri akan memperbaiki, mengganti, atau mengembalikan uang pembelian produk Anda hingga sejauh yang dizinkan oleh hukum. Bentuk keausan normal, keadaan kahar, penyalahgunaan, atau kerusakan yang disebabkan oleh kelalaian atau kesalahan pengguna tidak dijamin. Orang yang dapat dihubungi untuk layanan pembelian hanya akan ditentukan oleh jaringan layanan resmi Xiaomi, distributor resmi Xiaomi, atau vendor akhir yang menjual produk kepada Anda. Jika ragu, silakan hubungi orang bersangkutan yang disebabkan oleh Xiaomi. Jaminan yang ada saat ini tidak berlaku di Hong Kong dan Taiwan. Produk yang tidak diimpor dan/atau diproduksi secara sewajarnya oleh Xiaomi dan/atau tidak diperoleh secara sewajarnya dari Xiaomi atau penjual resmi Xiaomi tidak masuk dalam cakupan jaminan yang ada saat ini. Sesuai dengan hukum yang berlaku, Anda dapat memperoleh manfaat jaminan dari ritel tidak resmi yang menjual produk. Oleh karena itu, Xiaomi mengimbau Anda untuk menghubungi ritel tempat Anda membeli produk.

Diproduksi oleh: Xiaomi Communications Co., Ltd.
 Alamat: #019, 9th Floor, Building 6, 33 Xi'erqi Middle Road, Haidian District, Beijing, Tiongkok, 100085
 Untuk informasi selengkapnya, kunjungi www.mi.com

Importir : PT. Xiaomi Communications Indonesia
 One Pacific Place Suite 9-HJJ,K Jl. Jenderal Sudirman Kav.52-53 Lot 3&5, Jakarta Selatan 12190, Indonesia



Scatola	Manuale	Neto
PAP 21	PAP 22	PAP 21
Carta	Carta	Carta
RACCOLTA DIFFERENZIATA		
Verifica le disposizioni del tuo Comune. Separa le componenti e conferiscile in modo corretto.		

